



Un  
Projet,  
Une  
Exposition

# *Nymphéus Luminansis*

*Les Nymphéas de la Lumière*

**10 peintures grand format**

**Faire vivre la Lumière et la Couleur**

**Un Hommage à Claude Monet**

**France - Etats-Unis**



[www.laurencesauois.net](http://www.laurencesauois.net)

# NYMPHEUS LUMINANSIS

## INDEX

Communiqué de presse	.....
Projet artistique	.....
Parcours de l'exposition	.....
Repères chronologiques	.....
Les œuvres, créations contemporaines	.....
Couleurs de palette	.....
Portrait de L'artiste	.....
Le directeur artistique	.....
Partenaires du projet	.....
Visuels presse	.....





## DES PEINTURES VIBRANTES POUR DONNER LA VIE À LA LUMIÈRE ET LA COULEUR

*Inspirées du jardin d'eau de Claude Monet*

**Un projet : 2017 - 2025 - Une exposition : à partir de 2026**

## NYMPHEUS LUMINANSIS

*Les Nymphes de la Lumière*

TITRE : travailler votre titre, c'est lui qui va accrocher l'œil du journaliste et lui donner envie de lire la suite.

CHAPO: Soyez concis dans le chapô. Vous devez présenter en 5 lignes maximum, les 5 W : who, what, when, where, why. Un journaliste qui a peu de temps, ne lira que ce paragraphe.

CORPS DU COMMUNIQUÉ: Détailler votre information dans le corps du communiqué, de l'information la plus importante à la moins importante

A PROPOS: Présenter votre structure dans le « A propos » avec un lien vers votre site internet

### France :

Laurence SAUNOIS, Artiste

Téléphone : 06 41 57 73 92

Courriel : laurenesaunois.art@gmail.com

### Amérique du Nord :

David J. Wagner, L.L.C.

Téléphone : (414) 221-6878

Courriel : davidjwagnerllc@yahoo.com



---

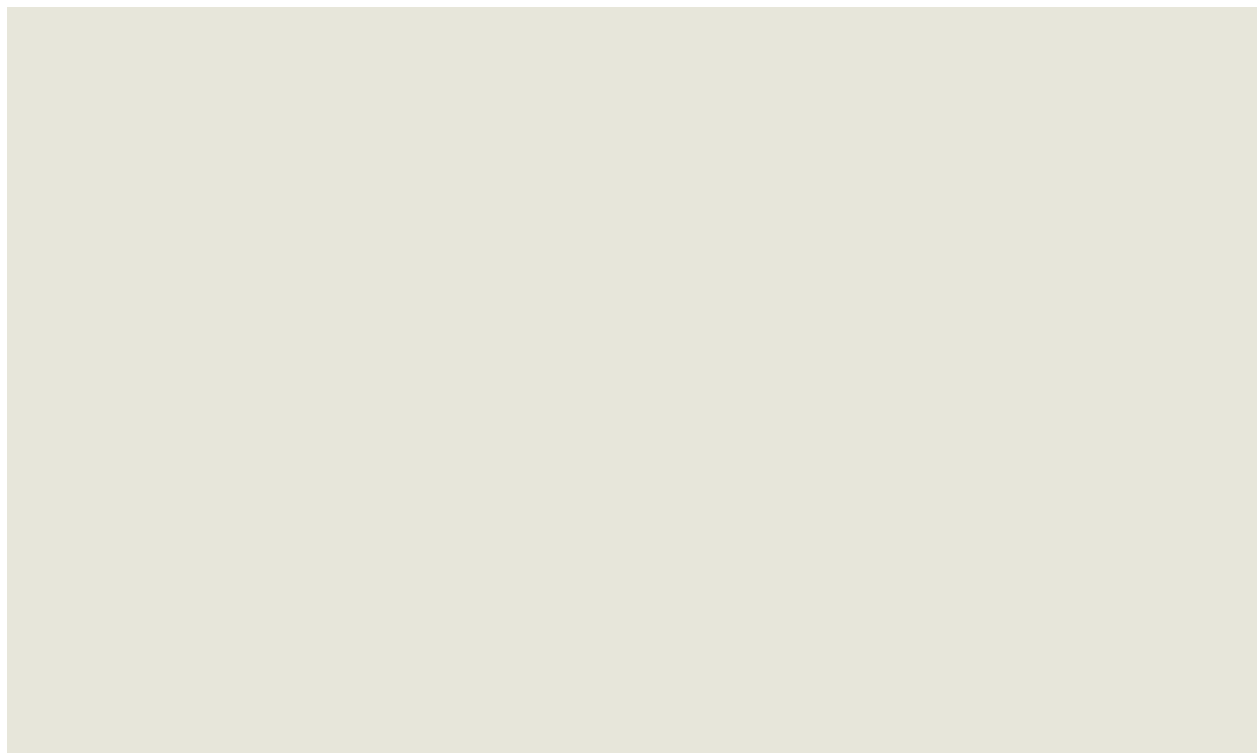
"Ce que je fais sera l'impression de ce que je ressens." Claude Monet"

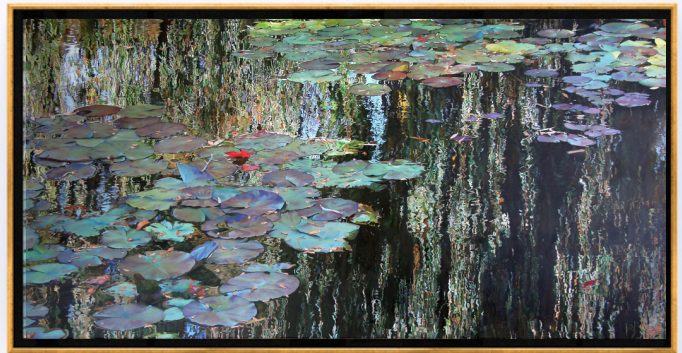
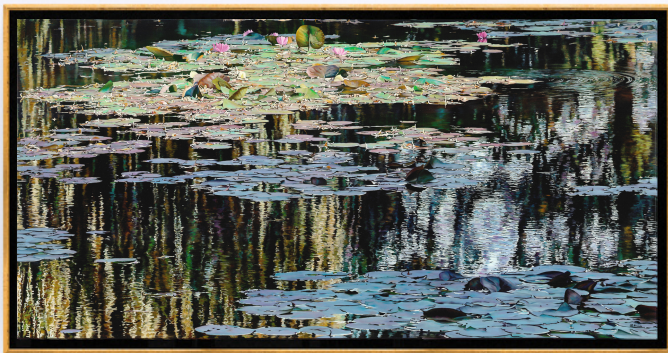
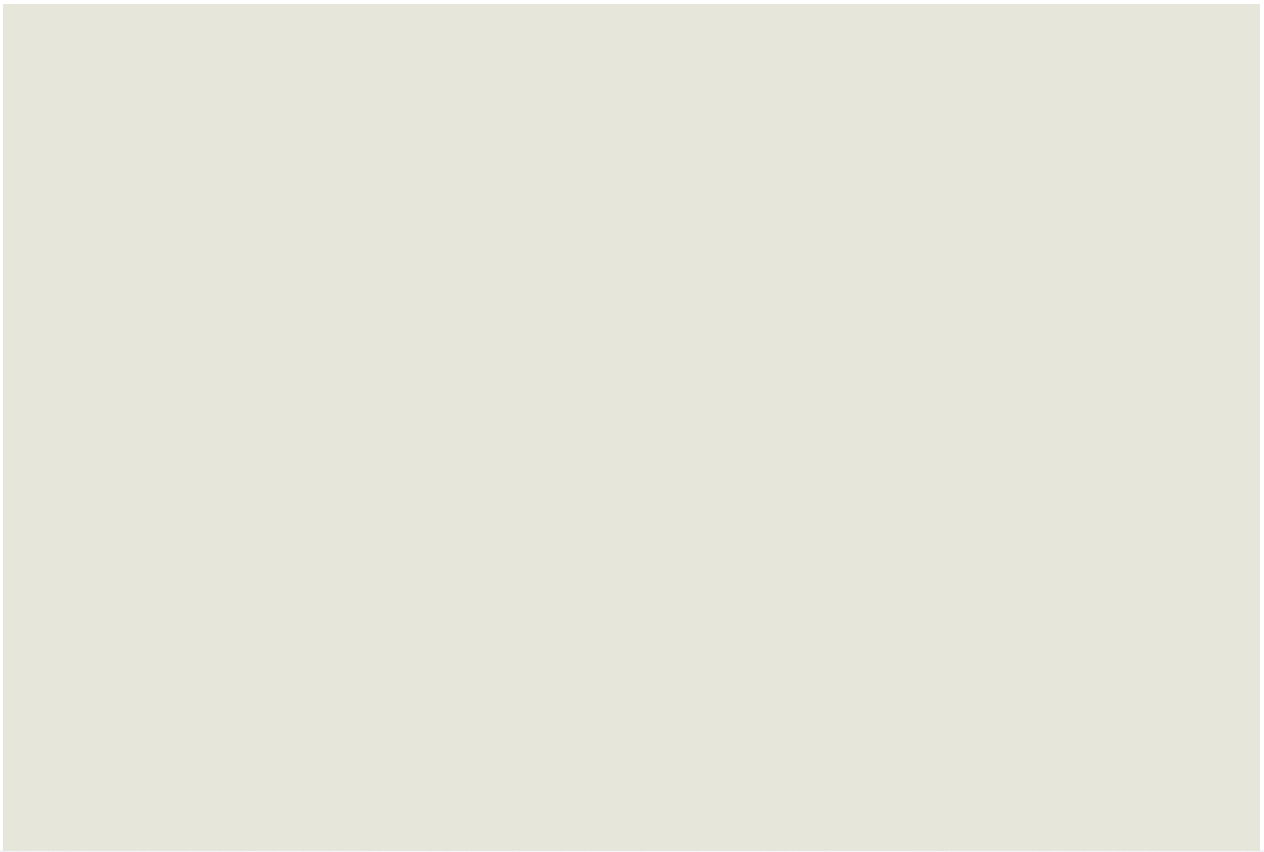
C'est exactement ce que j'ai ressenti lorsque j'ai visité le jardin d'eau... et j'ai été bouleversée par ce que j'ai vu." Laurence Saunois

---

NYMPHEUS LUMINANSIS est une série de dix peintures carrées et double-carrées basées sur le thème si cher à Monet : Les nénuphars de Giverny. L'intention de l'artiste Laurence Saunois, née d'une inspiration pure, est d'offrir aux spectateurs l'opportunité d'expérimenter la magie de la nature, à travers l'impression de la lumière qui illumine ses tableaux. Cette expérience crée une sensation visuelle semblable à celle d'être trempé par la couleur illuminée par les rayons du soleil perçant les nuages, et animée par le jeu des ombres et de la lumière. Ensemble, les peintures de sa série placent les spectateurs à la frontière entre l'art et la nature, les amenant à ne faire qu'un à travers cette expérience.

Les couleurs à l'huile utilisées par l'artiste ont été réalisées par un maître coloriste français selon des recettes traditionnelles : pigments purs et huile de lin ou plus rarement de noix.







# UN PROJET

*presque une décennie de créativité*

*Octobre 2017*

Visite du Jardin d'eau de Claude Monet à Giverny

*Hiver 2017*

Naissance du Projet "Nymphéus Luminansis", une création sur la lumière et la couleur

*Printemps 2018*

Commencement du premier tableau grand format sur une série de 10 œuvres.

*Octobre 2022*

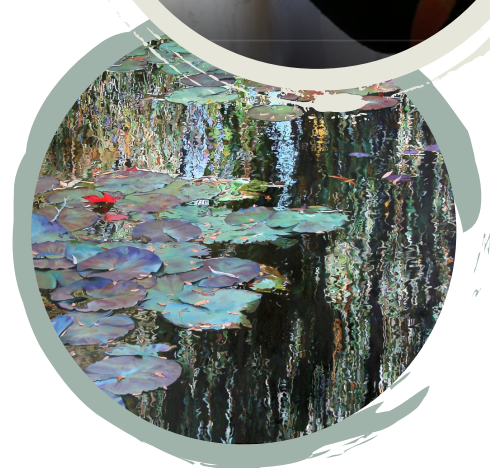
Après 4 ans et près de 1000 heures de créativité, le 1er tableau est terminé.

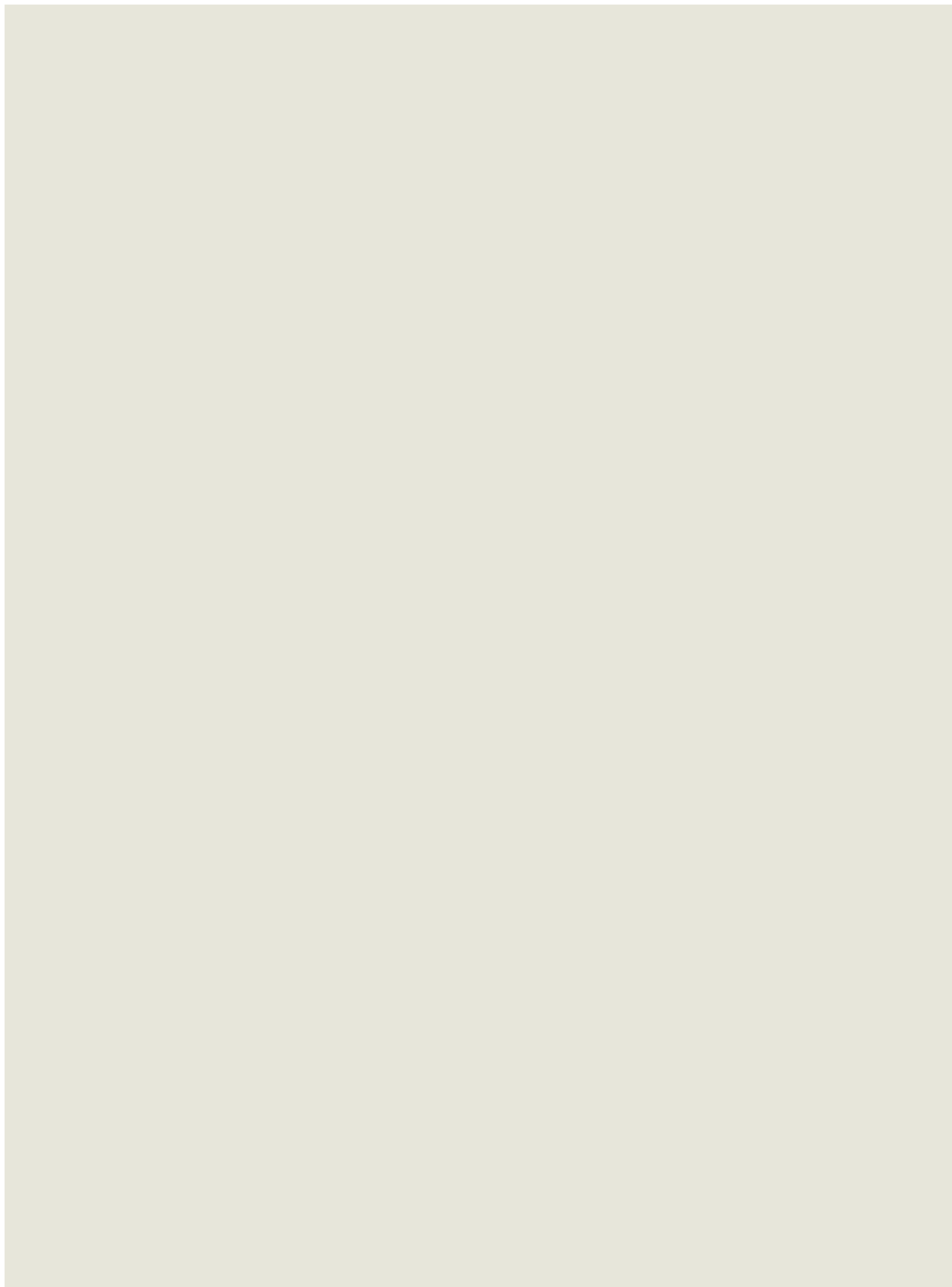
*de Novembre 2022 à fin 2025*

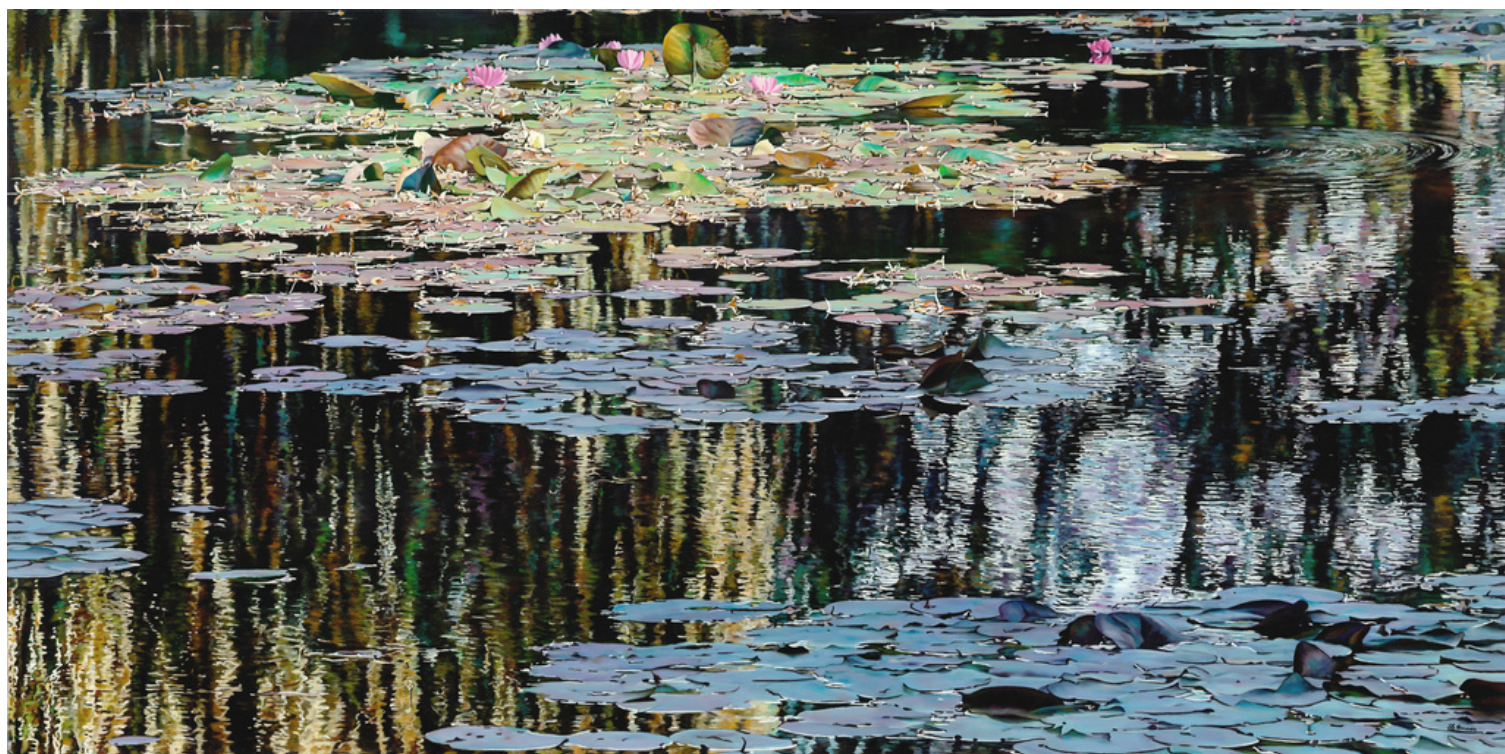
Réalisation des 9 autres peintures

*Début 2026*

Expositions Muséales



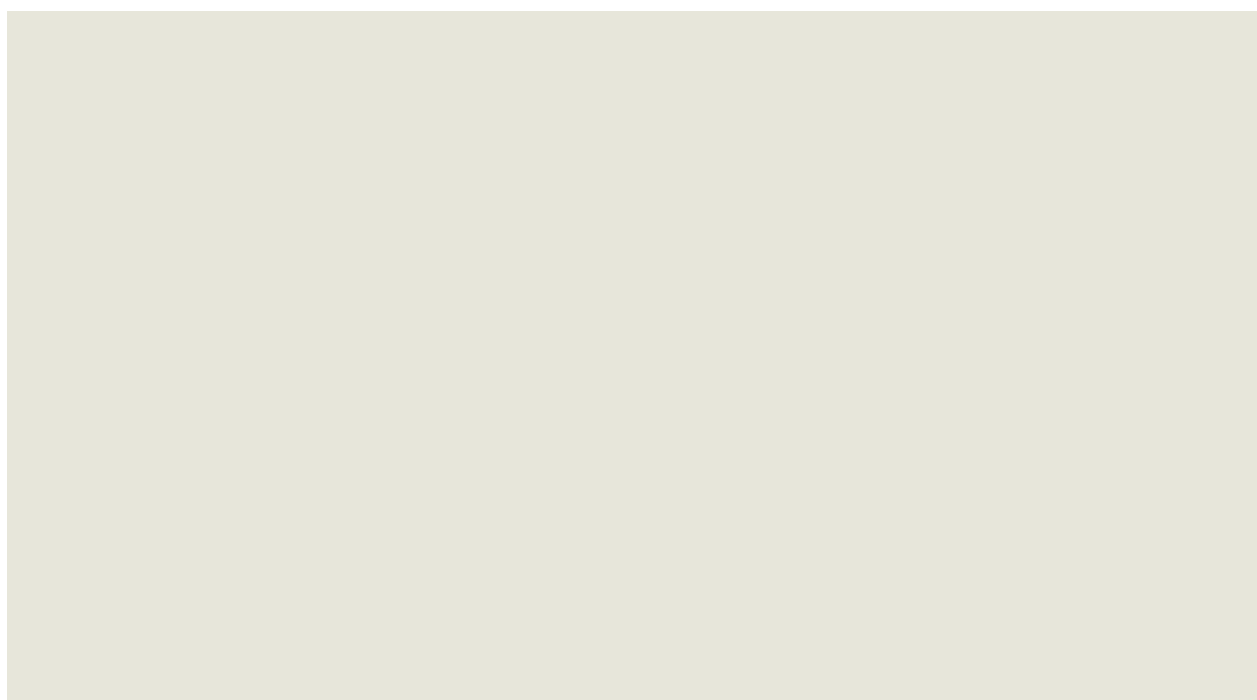




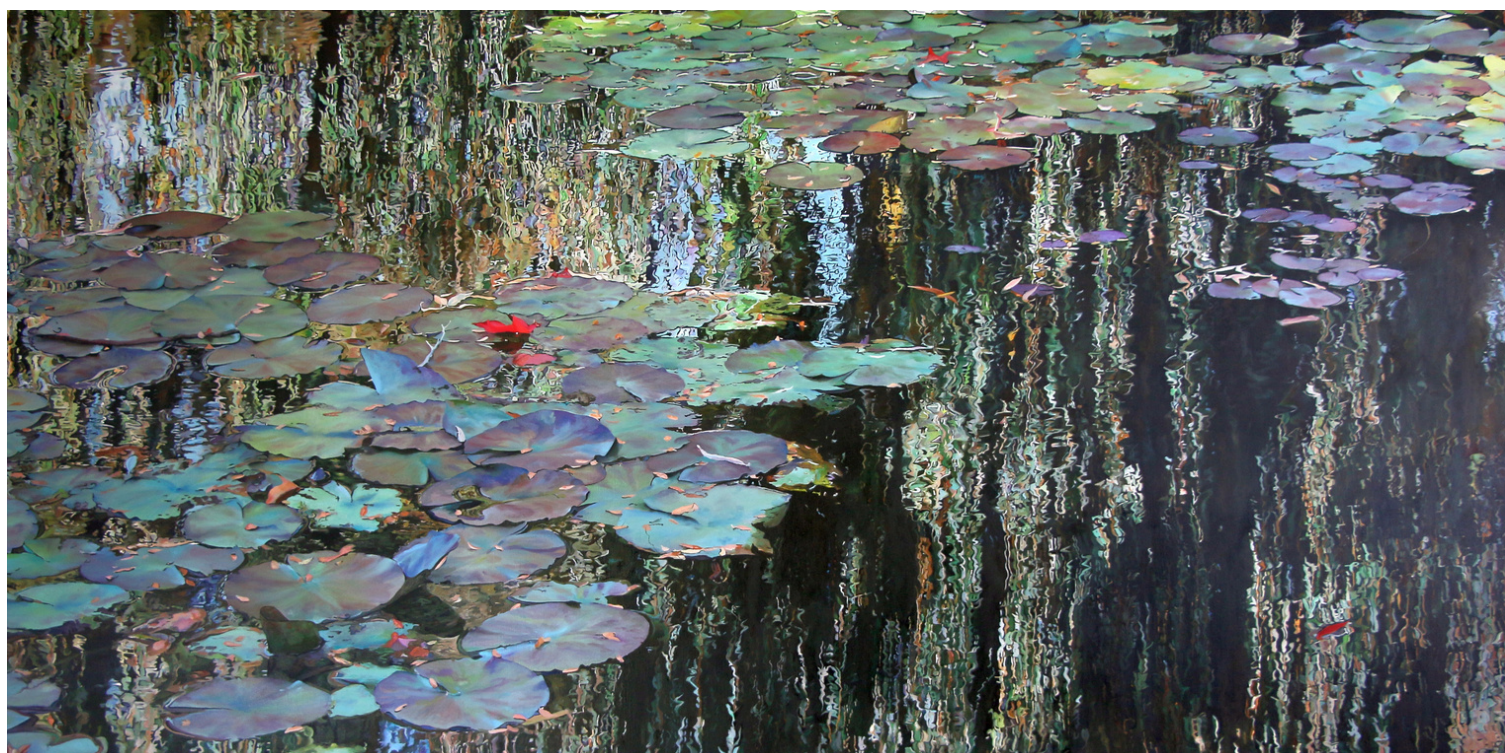
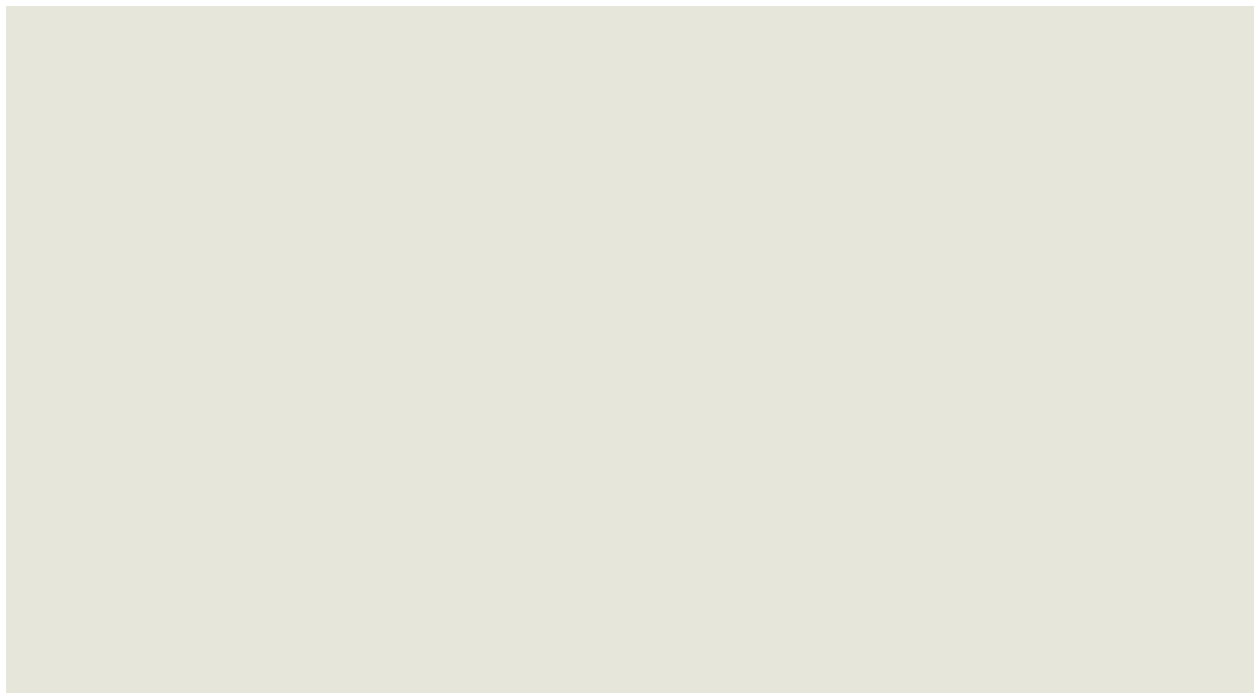
Titre : "Nymphes Luminansis : La Danse de la Lumière"

Dimensions : 1 mètre x 2 mètres

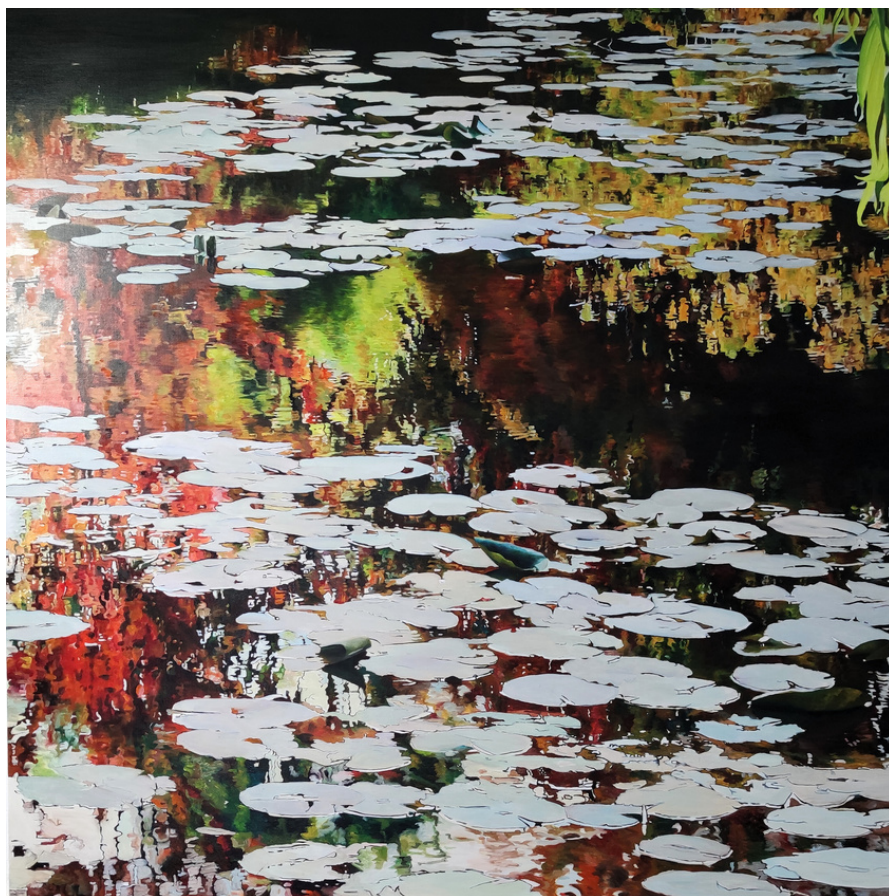
Années de création : 2018 à 2022



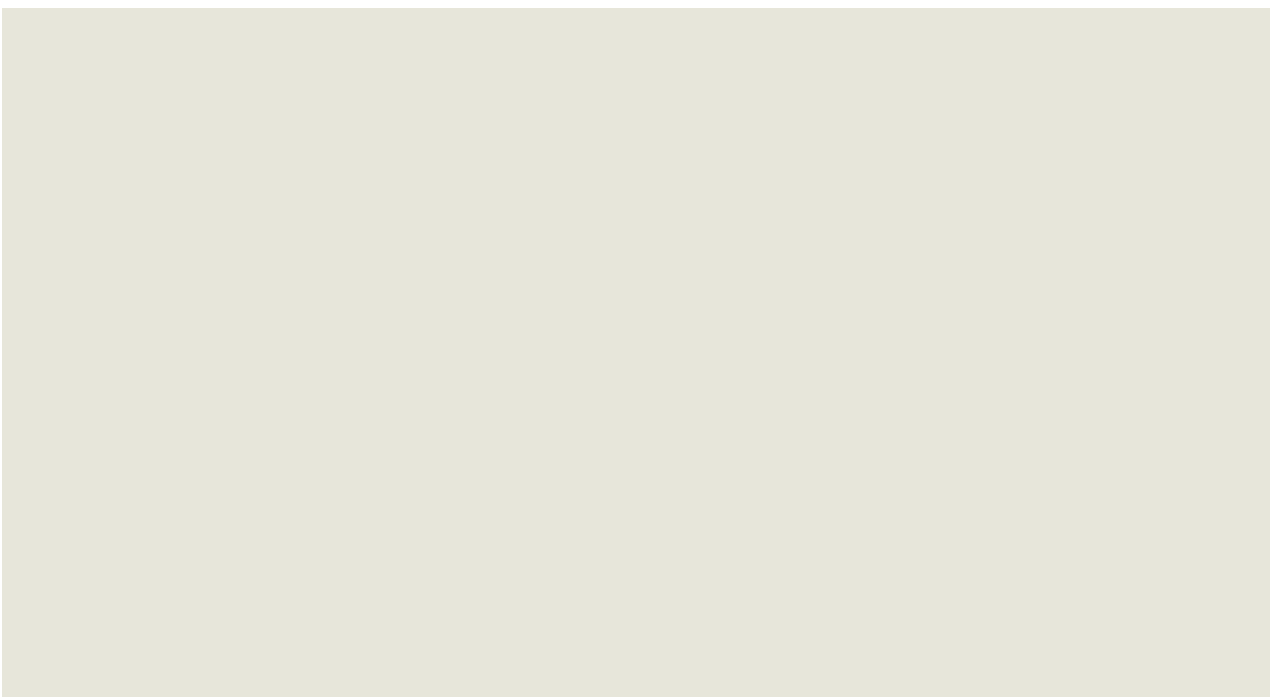


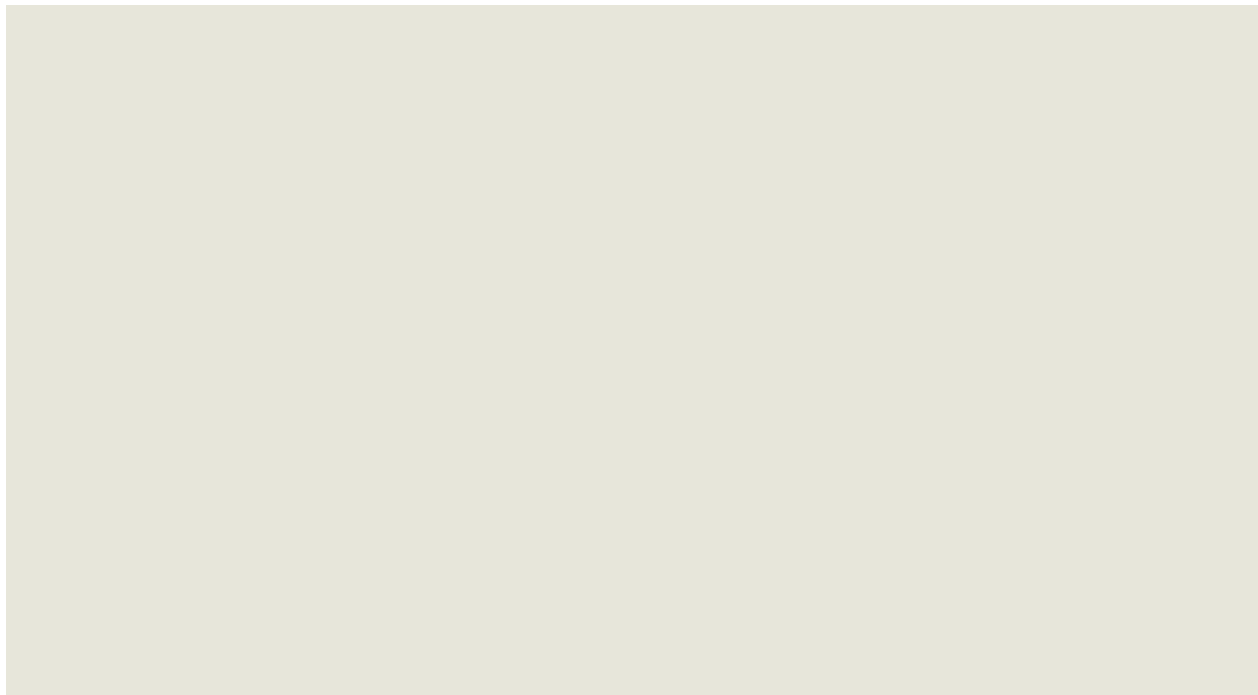


Titre : "Nymphes Luminansis : Lumière à l'ombre du saule pleureur"  
Dimensions : 1 mètre x 2 mètres  
Année de création : 2022



Titre : "Nymphes  
Luminansis : Lumières  
d'automne"  
Dimensions : 1 mètre x  
1 mètre  
Année de création :  
2023





Les autres  
tableaux du  
Projet  
"Nympheus  
Luminansis"  
sont en cours  
de création.



## COULEURS DE PALETTE

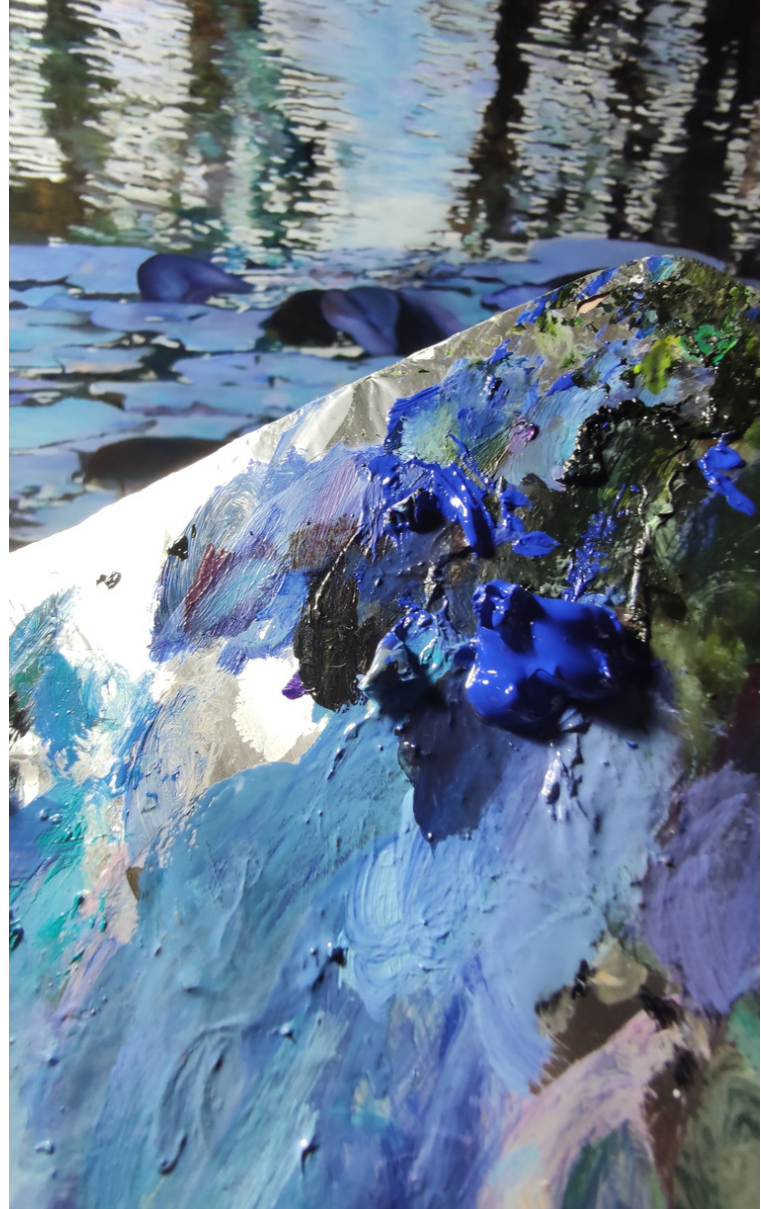
Laurence Saunois est également photographe. Lorsqu'elle a commencé à peindre, elle a eu la brillante idée de photographier les palettes qu'elle utilisait pour chacun de ses tableaux. Elle a nommé le corpus collectif de ces photographies : "Couleurs de palettes". Une sélection de ses photographies de palettes pour les peintures de NYMPHEUS LUMINANSIS est incluse dans l'exposition.

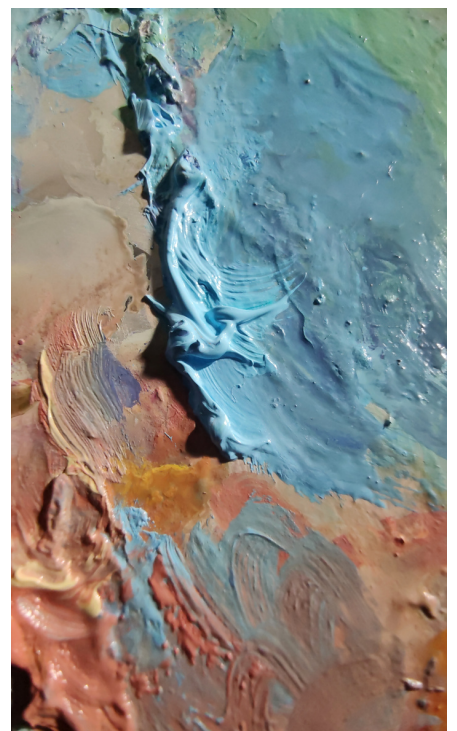
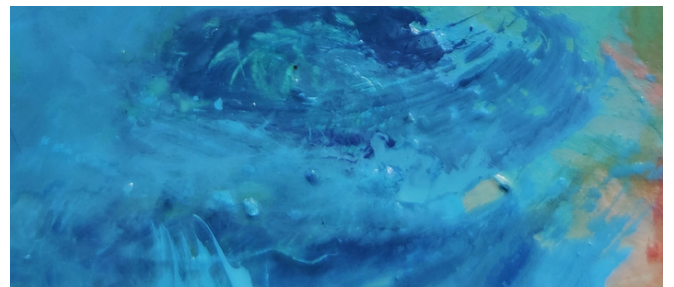
Dans le processus de création d'une peinture, les couleurs des palettes se mélangent, s'entremêlent et se juxtaposent dans une danse fascinante. Pour renforcer l'effet visuel de "Couleurs de palettes", Laurence Saunois recadre généralement les sections de palettes qui retiennent son attention et joue photographiquement avec la lumière, la couleur et la texture.

"Couleurs de palettes" permet au spectateur de s'approcher de la nuance de chaque coup de pinceau, et de pénétrer au cœur même du processus créatif de l'œuvre de l'artiste. Elles révèlent également la nature abstraite du travail de composition au pinceau. Les photographies des palettes de Saunois peuvent être montrées comme un groupe ou placées à côté de leurs peintures respectives. Pour "La danse de la lumière", le premier tableau de la série NYMPHEUS LUMINANSIS, l'artiste a photographié plus de 100 "Couleurs de palettes".

DOSSIER DE PRESSE

NYMPHEUS LUMINANSIS  
EXPOSITION







## LAURENCE SAUNOIS POÈTE DE LA LUMIÈRE

Née en 1966 en région parisienne, Laurence Saunois a toujours dessiné. À 17 ans, son dossier artistique est accepté aux Beaux-Arts de Paris mais son dossier administratif est refusé. Elle est trop jeune. Pendant 10 ans, elle n'a pas voulu toucher un crayon. Mais un jour de Noël, un ami lui offre une boîte de peinture à l'huile, une toile et des pinceaux, et c'est la révélation. Elle découvre la couleur et le plaisir de peindre. En 1997, elle quitte Paris et la sécurité d'un emploi à responsabilités pour s'installer dans le Lot, une région de Midi-Pyrénées dans le sud de la France, connue pour ses villages spectaculaires au sommet des falaises, ses enclaves religieuses médiévales, ses lacs souterrains et ses formations rocheuses inhabituelles....et cela a radicalement changé sa vie. Elle y a restauré la maison de son grand-père, créé un jardin paysager de 6 000 mètres carrés et peint. Connectée au monde extérieur par Internet, elle découvre en ligne la Society of Animal Artists, la plus ancienne organisation artistique de ce type, basée à New York à l'époque. Elle en devient membre et cela lui donne l'occasion d'exposer ses œuvres en Amérique du Nord. En 2007, elle décide de faire de sa passion son métier. En 2010, elle est élue artiste internationale de l'année par la BBC lors de son concours annuel d'art animalier. Quelques années plus tard, l'Art Renewal Center, la plus grande organisation d'art figuratif au monde, lui décerne la distinction de Maître vivant associé. En 2015, ses œuvres ont été sélectionnées par un jury pour l'exposition Masterworks de l'International Guild of Realism, qui a fait une tournée dans le sud-est des États-Unis dans des musées d'art de Louisiane, de Floride et de Géorgie. Laurence Saunois a depuis participé à de nombreuses expositions et a reçu divers prix en Europe et aux États-Unis.

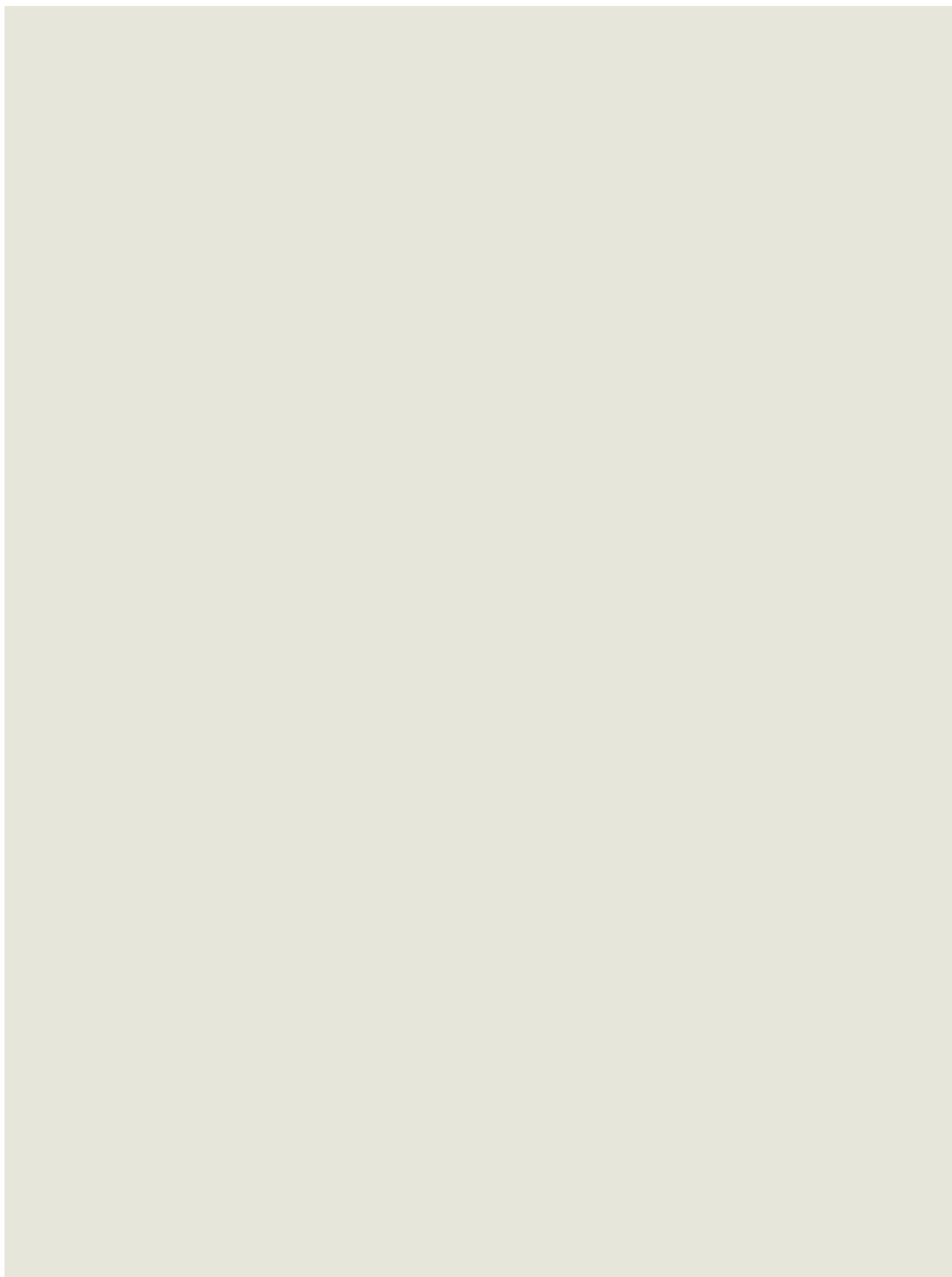


### MEMBRE DES ORGANISATIONS SUIVANTES

- ART RENEWAL CENTER
- FONDATION TAYLOR - FRANCE
- INTERNATIONAL GUILD OF REALISM
- SOCIETY OF ANIMAL ARTISTS

### PRINCIPALES EXPOSITIONS ET RECOMPENSES

- Art Renewal Center - Gagnant du concours - USA
- BBC International Wildlife Artist of the Year - Angleterre
- International Guild of Realism - Tournée muséale de chefs-d'œuvre dans le Sud-Est-USA
- Leigh Yawkey Woodson Art Museum - Birds in Art, Tournées nationales et collection permanente - USA
- Salon des Artistes Français - Médaille d'argent - Grand Palais - Paris - France
- Society of Animal Artists - Tournées des musées nationaux et Prix d'excellence - USA





LE DIRECTEUR ARTISTIQUE



## DAVID J. WAGNER DIRECTEUR ARTISTIQUE

La tournée nord-américaine de NYPHEUS LUMINANSIS de Laurence Saunois est produite par David J. Wagner, L.L.C., une société à responsabilité limitée établie dans l'État du Wisconsin dans le but principal de produire et de gérer des expositions itinérantes destinées à être présentées dans des musées et des institutions artistiques, culturelles et scientifiques connexes. Pour NYPHEUS LUMINANSIS, David J. Wagner, Ph.D., sera conservateur et directeur de l'exposition. En outre, il est un auteur qui propose des conférences et des séances de dédicace, et qui intervient occasionnellement en tant que conservateur invité et professeur auxiliaire dans des collèges et des universités.





Les partenaires du projet



## PARTENAIRES DU PROJET



## COULEURS SCHAAL MAÎTRE COLORISTE



Les couleurs à l'huile Schaal ne sont additionnées d'aucun siccatif, ni d'aucune charge de remplissage. Pour le maître coloriste François Schaal, c'est une priorité de ne proposer que des couleurs majoritairement mono pigmentaires qui confèrent à la peinture une intensité et une luminosité remarquables. Chaque couleur possède des propriétés qui lui sont propres, comme la siccativité ou la transparence.

Le choix des pigments et de leur provenance font partie de l'envie de participer à une économie "locale" et responsable. La Société des Ogres de France, dernier bastion de production de terres d'ocre naturelles, lui permet de proposer des couleurs de haute qualité tout en participant à l'économie locale. L'huile de lin, utilisée pour la plupart de ses couleurs, est produite par un agriculteur français. François Schaal a la particularité d'utiliser de l'huile de noix, produite également en France, dans ses couleurs.

Les nuciculteurs, Les Noyers de Chloé, implantés dans le Lot près de Figeac, transforment leur huile de noix selon des procédés ancestraux afin de fournir une huile d'exception aux Couleurs Schaal qui rentre dans la fabrication des couleurs les plus rares.

C'est pour toutes ces raisons que Laurence Saunois a choisi de travailler avec ces couleurs pour la réalisation de ses peintures.

DOSSIER DE PRESSE

NYPHEUS LUMINANSIS  
EXPOSITION

PARTENAIRES DU PROJET



Ville de Figéac - Crédit photo Dominique Viet



## VILLE DE FIGEAC VILLE D'ART ET D'HISTOIRE



La ville de Figéac

## PARTENAIRES DU PROJET



# MUSEE CHAMPOLLION LES ECRITURES DU MONDE



Le Musée Champollion, les écritures du Monde

